

# Angebot

**1-2 Familienwohnhaus: Preis : 350.000 €, zzgl 3,57% Courtage**



**Objektart:**

**Wohnhaus: Baujahr 1971,  
EG ca. 170 m<sup>2</sup>, OG ca. 130 m<sup>2</sup> Wohn- und Nutzfläche**

**Lage:**

**ruhige Seitenstraße in Trier Quint  
2 km bis zum Ortskern Trier-Ehrang  
Autobahnanschluss in unmittelbarer Nähe**

**parkähnliches Grundstück: Schwarzer Weg 8, 54293 Trier-Ehrang**

**2 Grundstücke,**

**Flurst. 778**

**1393 m<sup>2</sup>**

**619 m<sup>2</sup>**

**Gesamt**

**2012 m<sup>2</sup>**

**Einfahrt durch Seitenstraße**



**Teilansicht Garten**



## Garagen

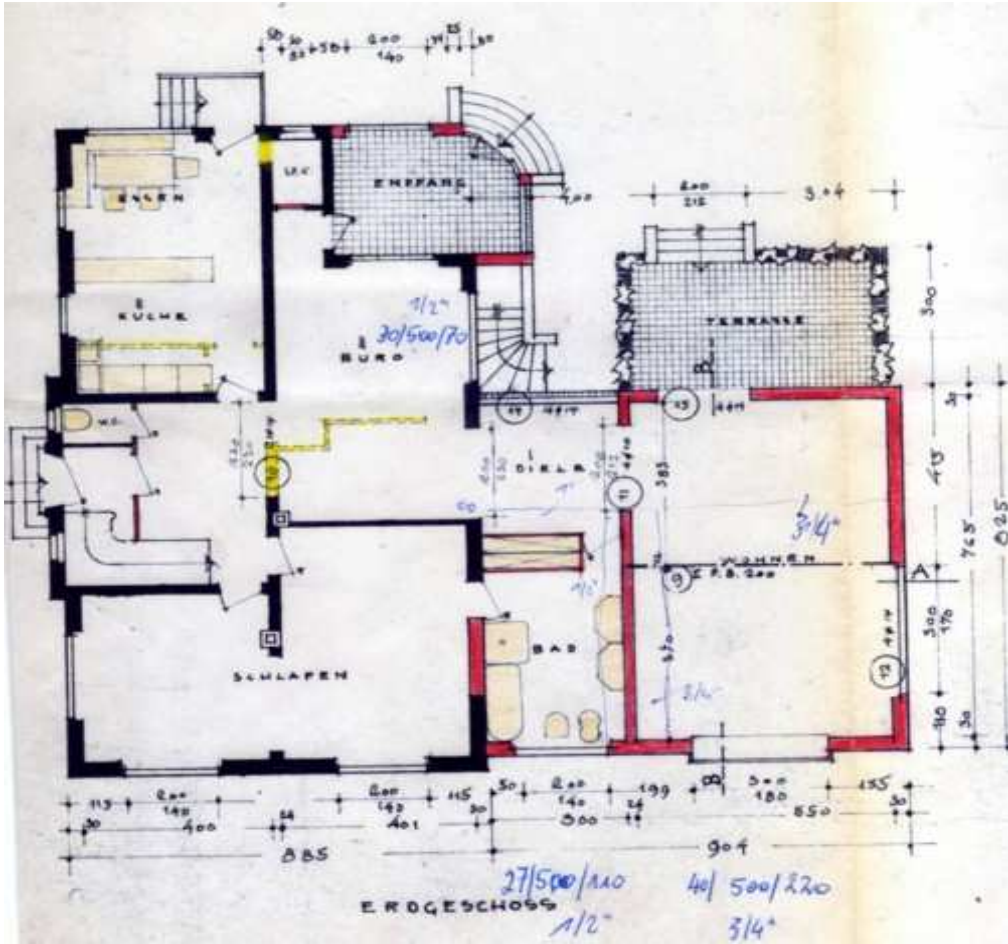


### Bemerkungen:

kurzfristige Nutzung möglich, da unbewohnt

Besichtigung nach Vereinbarung

Grundriss EG



Grundriss OG

